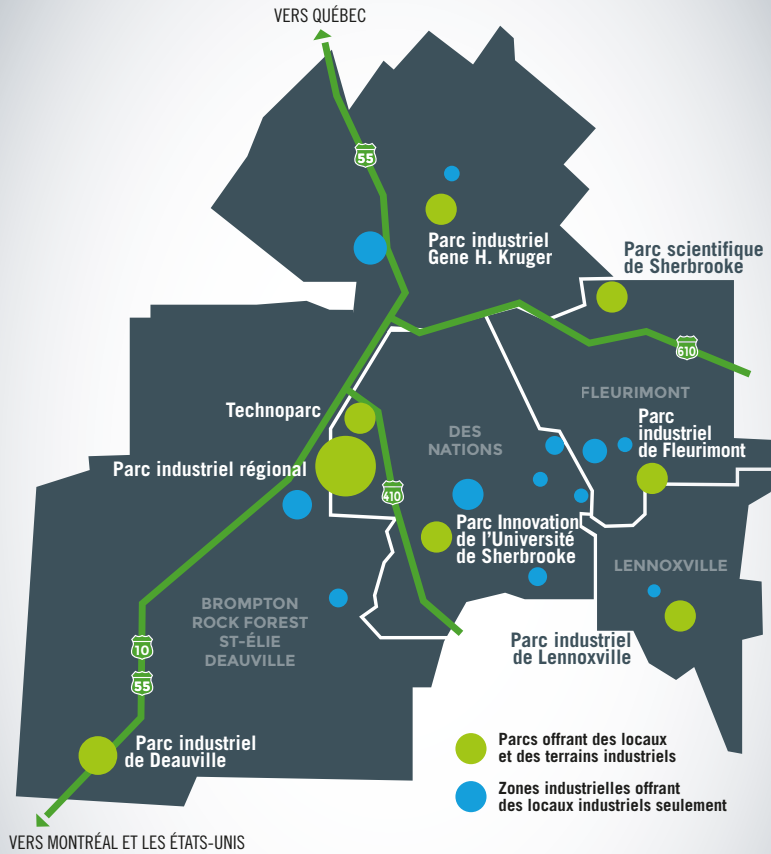


CARTE DES PARCS INDUSTRIELS, SCIENTIFIQUES ET TECHNOLOGIQUES DE SHERBROOKE



sherbrooke
innopole

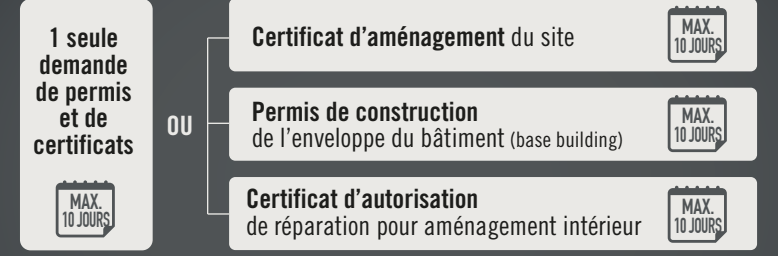
819 821-5577
sherbrooke-innopole.com
info@sherbrooke-innopole.com



12 DEMANDE DE PERMIS DE CONSTRUCTION



Il est possible de soumettre la demande en une seule phase ou en trois phases.

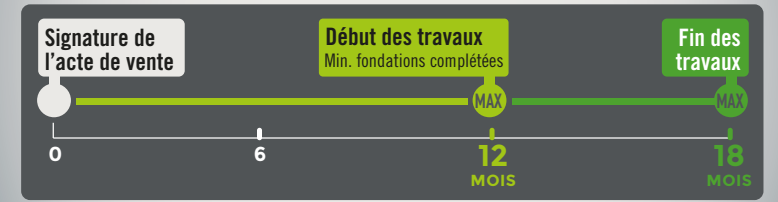


TOUTE DEMANDE DE PERMIS DOIT ÊTRE DÉPOSÉE AU :

Guichet entrepreneur de la Ville de Sherbrooke
555 rue des Grandes-Fourches Sud
Bloc B, 2^e étage
819 821-5905
planif.dev.urbain@ville.sherbrooke.ca

Les délais sont conditionnels à la réception de TOUS les documents requis (voir annexe 12 Aide-mémoire)

DÉLAI MAXIMUM DE CONSTRUCTION APRÈS LA SIGNATURE DE L'ACTE DE VENTE DU TERRAIN



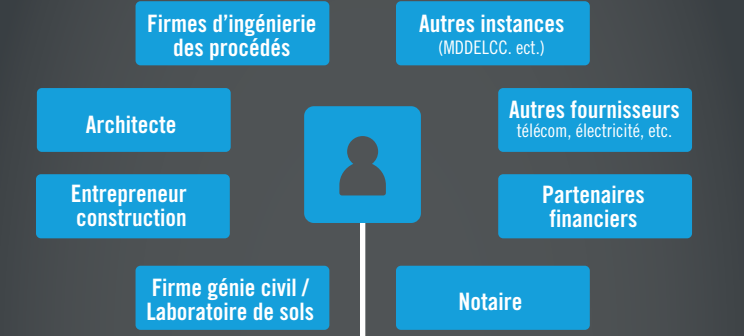
DÉLAI MOYEN DES ÉTAPES 1 À 12 = 5 À 10 MOIS AVANT LE DÉBUT DE LA CONSTRUCTION

LES DÉLAIS PEUVENT VARIER en fonction de la précision des besoins, du temps consacré au projet, des sites évalués, des études de sol, de la conformité des plans, du calendrier des conseils municipaux et des comités exécutifs ainsi que des particularités du projet et du site.

NE SONT PAS CUMULATIFS (certaines étapes sont réalisées en parallèle).

PEUVENT ÊTRE RÉDUITS si une ressource interne est dédiée au projet et si les professionnels sont impliqués tôt dans la démarche.

BIEN VOUS ENTOURER C'EST ESSENTIEL



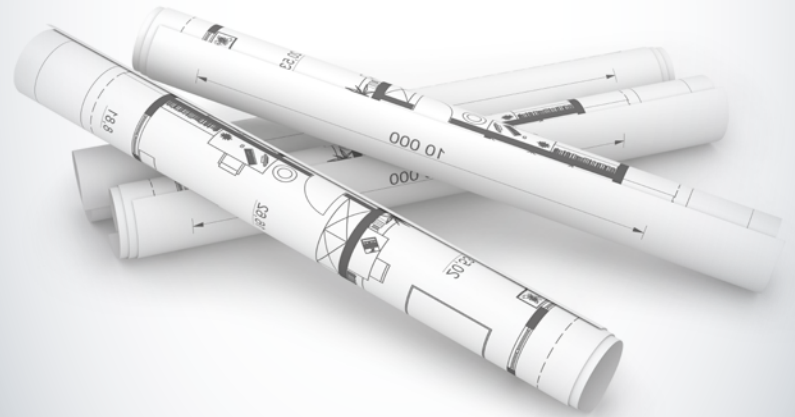
Sh

- Localisation**
Recherche
Vente du site
Agent de liaison avec la Ville
- Accompagnement financement, etc.**
- Communications**
- Géomatique**
- Services juridiques**
- Ingénierie**
raccordement, gestion des eaux, extension de réseaux
- Urbanisme**
environnement
permis, inspection
- Service de protections contre les incendies**
- Autres services**
Hydro Sherbrooke,
Hydro Québec, Energir, BELL,
Vidéotron, Télus ou autres

VOTRE PROJET DE CONSTRUCTION DANS UN PARC INDUSTRIEL, TECHNOLOGIQUE OU SCIENTIFIQUE DE SHERBROOKE

SHERBROOKE

ÉTAPE **PAR** ÉTAPE



sherbrooke
innopole

LÉGENDE

Entrepreneur
 Sherbrooke Innopole
 Ville de Sherbrooke
 Délais

1 DESCRIPTION DU PROJET ET DES CARACTÉRISTIQUES DU SITE RECHERCHÉ



Voir le formulaire de l'annexe 1 Description du projet et des caractéristiques du site recherché

2 IDENTIFICATION DES SITES



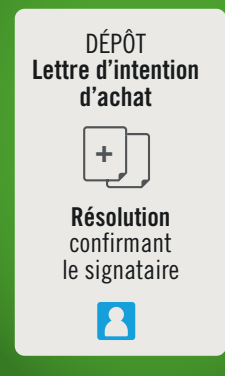
! Si ce n'est pas déjà fait, réunir une équipe pour mener à bien votre projet de localisation. Définissez un responsable interne qui pourra se rendre assez disponible pour suivre le projet. De plus, intégrez graduellement les professionnels requis pour toutes les sphères du projet (voir le schéma au verso).

PROJET NON CONFORME AU RÈGLEMENT DE ZONAGE?
 Recherche et évaluation des solutions
 + + Sh
 Voir annexe 2 pour les différentes options

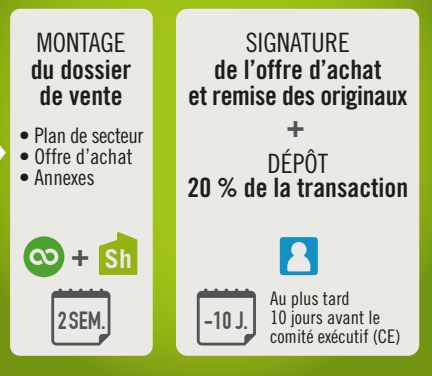
3 ÉVALUATION DES SITES



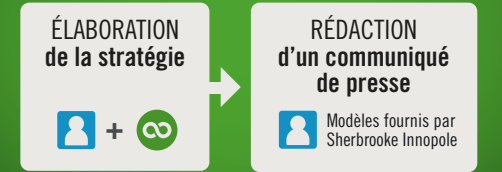
4 INTENTION D'ACHAT



5 OFFRE D'ACHAT



6 PRÉPARATION DES COMMUNICATIONS



7 PRÉSENTATION À LA VILLE DE SHERBROOKE



8 ANNONCE DU PROJET



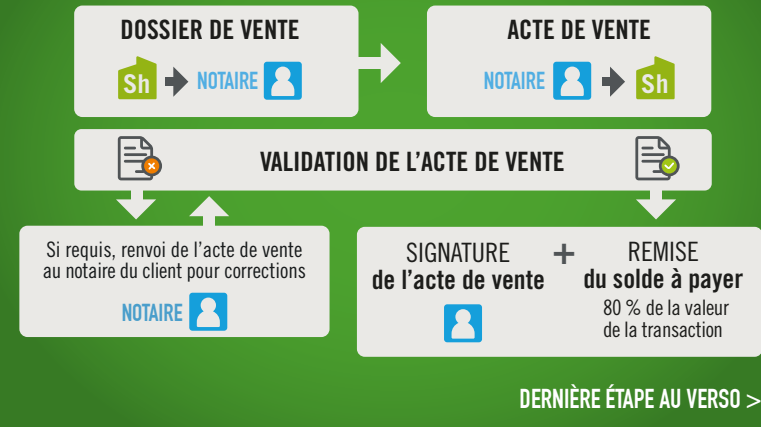
9 MONTAGE DES PLANS POUR APPROBATION



10 RENCONTRE DE DÉMARRAGE PRÉSENTATION OFFICIELLE DU PROJET IMMOBILIER



11 ACTE DE VENTE



DERNIÈRE ÉTAPE AU VERSO >

1 à 3 mois

± 1 mois

1 à 2 mois

1 mois

2 à 3 semaines

1 à 2 mois

2 à 3 mois