

# INTRODUCTION À L'ASSURANCE-CRÉDIT



**Présenté par Christine Noordberg**  
Courtière en assurance de dommages des entreprises  
*Spécialisée en assurance-crédit*

# Note aux lecteurs

**Cette présentation vous est transmise à titre informatif seulement et ne représente qu'un aperçu partiel de l'ensemble des dispositions prévues dans chacune des polices d'assurance-crédit.**



# Noordberg et Associés inc.



**Cabinet de courtiers spécialisés en AC depuis plus de 30 ans**

**Certifiés auprès de l'Autorité des marchés financiers**



**Nous recherchons le produit le mieux adapté aux besoins de nos clients:**

- parmi une vaste gamme de solutions d'assurances offerte sur le marché
- garantissant le meilleur rapport qualité/prix



**Qualité du service : notre obsession**



# L'OBJECTIF DE L'ASSURANCE-CRÉDIT

**L'assurance-crédit a pour objectif de faciliter les échanges entre entreprises partout dans le monde. Elle offre aux entreprises le moyen d'optimiser au mieux leur Poste Clients dans le cadre de leurs relations commerciales sur leur propre territoire et à l'international; sans distinction de taille, de secteur d'activité et de nationalité.**

# Contexte de la crise Covid-19

- ❑ **UN BON RATIO DE PERTES CHEZ LES ASSUREURS-CRÉDIT**
  - ❑ En général ,entre 45% et 50% sans la crise du Covid-19
- ❑ **ACTUELLEMENT, RATIO DE PERTES CHEZ LES ASSUREURS**
  - ❑ ENTRE 49% ET 100%
- ❑ **AVEC LA CRISE DU COVID-19, DIFFICILE DE PRÉVOIR**
  - ❑ LES AUGMENTATIONS DE MAUVAISES CRÉANCES
  - ❑ LES AUGMENTATIONS DE FAILLITES D'ENTREPRISES
- ❑ **PLUS LE COVID-19 PERDURE, PLUS LES RÉCLAMATIONS ET LES FAILLITES VONT AUGMENTER**
  - ❑ FIN D'ANNÉE 2020 - ANNÉE 2021 VONT ÊTRE TRÈS DIFFICILE
- ❑ **ACTUELLEMENT, LES ASSUREURS-CRÉDIT FONT LA RÉVISION DES COMPAGNIES PARTOUT AU MONDE**
- ❑ **LES ASSUREURS-CRÉDIT DONNENT 2 MOIS DE PLUS POUR LES RÉCLAMATIONS**

# Réseau de ventes

ASSUREURS	COURTIERS	AGENT
EULER HERMES	OUI	OUI
COFACE	OUI	OUI
EDC	OUI	OUI
AIG	OUI	NON
EXECUTIVE RISK	OUI	NON
GCNA	OUI	NON
ATRADIUS	OUI	NON

# 8 BONNES RAISONS D'OPTER POUR L'ASSURANCE-CRÉDIT

- ❑ **ASSUREURS-CRÉDIT SOLIDE**
- ❑ **DES RÉSEAUX INTERNATIONAUX IMCOMPARABLE**
- ❑ **DES ÉQUIPES DÉDIÉES** pour un service personnalisé adapté à vos besoins
- ❑ **DES SOLUTIONS SUR MESURE** flexibles et adaptées à la taille de votre entreprise, industries et stratégie
- ❑ **UNE LARGE BASE DE DONNÉES D'INFORMATIONS** sur les sociétés, mise à jour quotidiennement dans plusieurs centres d'information dans le monde entier

## 8 BONNES RAISONS D'OPTER POUR L'ASSURANCE-CRÉDIT (suite)

- ❑ **UNE ANALYSE DU RISQUE DE HAUT NIVEAU** avec des centaines d'experts dans plusieurs pays, qui scrutent continuellement les risques. Acteurs de terrain et spécialisés par secteurs, ces experts prennent des décisions aussi près que possible du risque
- ❑ **UN SERVICE DE RECOUVREMENT PERFORMANT**
- ❑ **UN SYSTÈME DE GESTION EN LIGNE COMPLET**, convivial et sécurisé pour gérer votre police d'assurance-crédit



# Qui sont nos clients?

## Ils proviennent d'industries très variées...

Agroalimentaire	Vêtements	Bois	Machinerie
Import-Export	Produits domestiques	Fruits et dérivés	Plastique
Acier	Pharmaceutique	Produits récréatifs	Armoires cuisine
Électrotechnique	Recyclage	Technologies	Industrie manufacturière et fabrication de pointe
<b>Et bien d'autres</b>			

# CONTRAT D'ASSURANCE-CRÉDIT

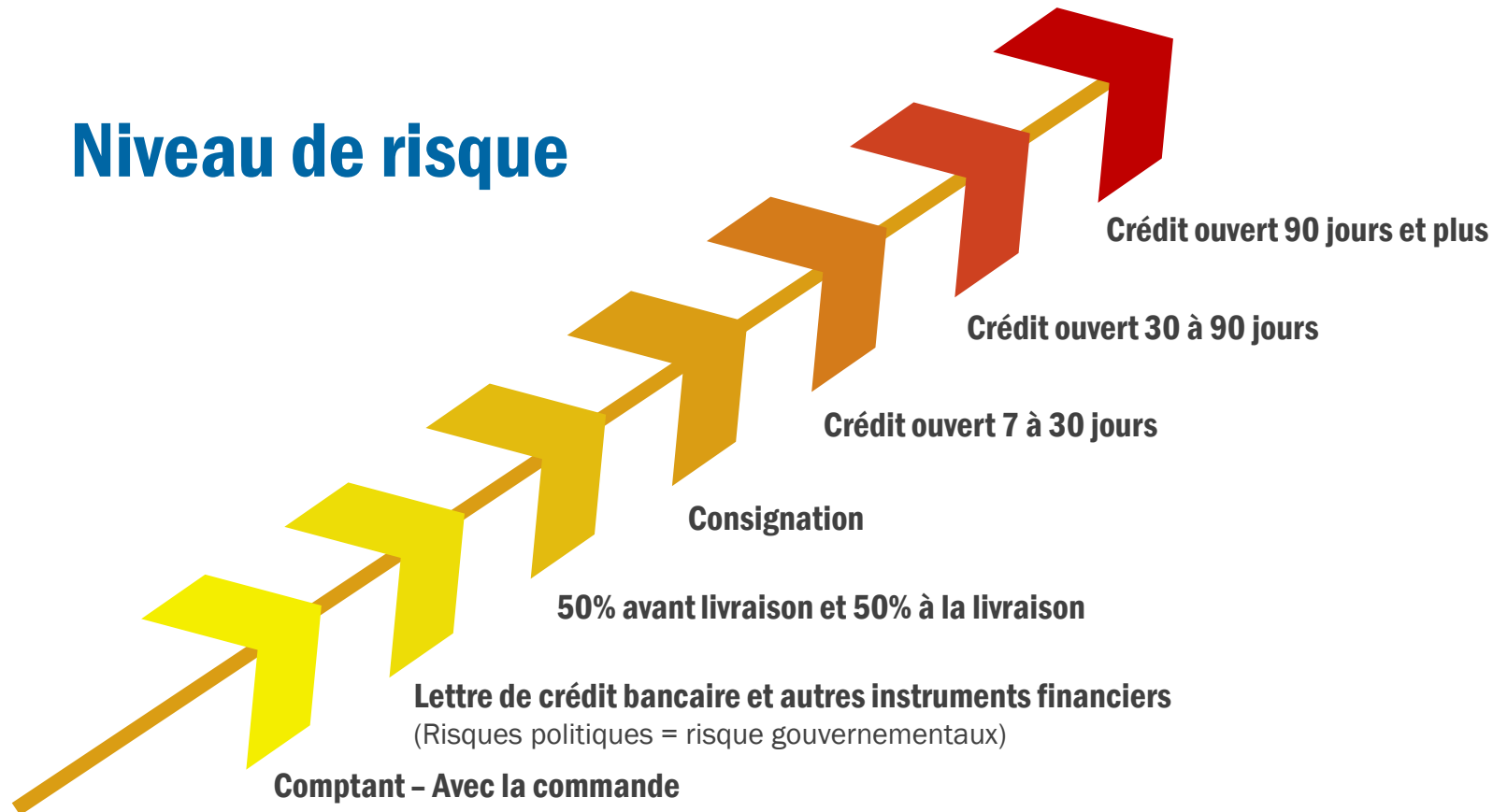
- Contrat d'assurance-crédit d'un an**
- Renouvelable à chaque année**
- Couvre le non-paiement et l'insolvabilité**
- Augmentation de vos limites existantes et ajout de nouveaux clients au Canada, États-Unis et International**
- Contrat fait sur mesure**
- Assure par pays**
- Peut inclure les franchises de l'assuré dans la police maîtresse**

# Un service mondial

- **Certains assureurs-crédit assurent à leurs clients un service de proximité dans plus d'une centaine de pays qui représentent plus de 80% du commerce mondial, grâce :**
  - **présence directe dans + de 100 pays (plusieurs milliers de collaborateurs répartis dans plus de 300 villes)**

# Modalités de paiement

## Niveau de risque



# Pertes

- « Les factures impayées peuvent représenter jusqu'à 35% des actifs d'une entreprise et sont vulnérables à la perte si vos clients ne parviennent pas à payer.

De nombreuses factures impayées sont causées par des informations insuffisantes à propos de la solvabilité de vos clients. »

- EULER HERMES

Avec marge bénéficiaire de:	Ventes nécessaires pour compenser un impayé		
	de 20 000\$	de 100 000\$	de 500 000\$
<b>1%</b>	2 000 000 \$	10 000 000 \$	50 000 000 \$
<b>5%</b>	400 000 \$	2 000 000 \$	10 000 000 \$
<b>10%</b>	200 000 \$	1 000 000 \$	5 000 000 \$
<b>15%</b>	135 000 \$	666 666 \$	3 333 333 \$
<b>20%</b>	100 000 \$	500 000 \$	2 500 000 \$

# L'INFORMATION DE SOLVABILITÉ

- L'information d'entreprise est étroitement liée au métier d'assureur-crédit, car elle est l'un de ses outils essentiels pour la souscription et la surveillance de ses risques.
- Certains assureurs suivent ainsi plus de 50 millions de sociétés dans le monde.

# Les facteurs de l'information du risque

- Analyse de l'entreprise**
- Rapports bancaires**
- Rapports commerciaux**
- Publication de rapports**
- Analyse économique**
- Assuré**
- Alliance de l'assureur**
- Bilans des sociétés**
- Information de gestionnaires de crédit**
- Information directe des débiteurs**
- Fiabilités commerciales des entreprises**
- Notification dépassant la période de crédit**

**Si la créance est garantie, dans le cadre d'un contrat d'assurance-crédit, l'entreprise bénéficie du service de recouvrement au niveau national et international pour récupérer les montants que son client lui doit.**



**Certains assureurs-crédit offrent une couverture « single risk » notamment risque politique dans les pays émergents**

## **Caractéristiques**

- **La couverture des risques financiers comprend:**
  - La couverture des risques ponctuels de non-paiement des crédits clients à l'export
  - Garantie des risques politiques pour les investissements étrangers
- **Une connaissance approfondie des réglementations des pays émergents**
- **Une garantie allant de 1 an à 5 ans**
- **Une capacité allant de 1 million à 50 millions de dollars**

# TAUX DE PRIME

## □ AVANT LA CRISE DU COVID-19

- EN MOYENNE, ENTRE .002 ET .005 DES VENTES ESTIMÉES POUR L'ANNÉE DE LA POLICE
- ACTUELLEMENT, UNE AUGMENTATION ENTRE 15% ET 20% EST DEMANDÉE

# POURQUOI CHOISIR L'ASSURANCE-CRÉDIT

- ❑ Pour **SÉCURISER LES MARGES** de votre entreprise en limitant l'impact financier des factures impayées
- ❑ Pour **ASSURER LA FIABILITÉ** de votre portefeuille de clients
- ❑ Pour **GÉRER** vos processus de **CRÉDIT ET DE COUVERTURE**
- ❑ Pour **PROTÉGER VOTRE PROJET** et **AMÉLIORER L'ACCÈS AU FINANCEMENT**
- ❑ Pour **OPTIMISER VOTRE BILAN** et **VOTRE P&L**
- ❑ Pour **GARANTIR VOS CRÉANCIERS** et **PROTÉGER VOTRE TRÉSORIE**

# Assurance-crédit:



## LES AVANTAGES :

1

Remboursement des pertes dues aux paiements défailants.

2

Gestion et contrôle du poste clients en temps réel.

3

Augmentation des ventes grâce à une meilleure extension de crédit vers les bons acheteurs ainsi que vos nouveaux clients extérieurs.

4

Possibilité d'obtenir un meilleur financement auprès des banques grâce à la sécurisation de votre poste clients.

5

Source d'info. de crédit suppl. comprenant des évaluations du risque acheteur, des avis de crédit et plus encore.

6

Protection de votre marge bénéficiaire.

7

Service de recouvrement professionnel de vos impayés dans le monde entier.

8

Accès à la réassurance pour vos clients plus difficiles à assurer.

# Les bénéfices de l'assurance-crédit



## Réduction des risques

- Couverture jusqu'à 90 % des pertes subies à la suite d'une faillite ou non-paiement d'un client.



## Meilleur financement bancaire

- Donnez votre assurance-crédit en garantie à votre banque et obtenez de meilleures conditions sur vos comptes canadiens, américains et internationaux



## Support aux ventes

- Augmentez vos ventes en toute sécurité et octroyez de meilleurs termes de paiement.



## Meilleure gestion de crédit

- Utilisez l'expertise de l'assureur sur la solvabilité de vos clients pour orienter votre gestion de crédit.
- Toute information même négative est importante pour l'assuré.

# Des questions?

## Merci de votre attention.



**Christine Noordberg**  
**Noordberg & associés inc.**  
**Courtière en assurance de dommages des**  
**entreprises**  
**Spécialisée en assurance-crédit**

**Téléphone: (450) 447.7008**  
**Cellulaire: (514)-214-9495**